

Jeder Kilometer zählt!

SPENDEN- WANDERUNG



So. 7. Mai 2023

Vier geführte Touren im Bühler Tal und im Rammert
Mitwandern und für die Region spenden

wirwunder.de/tuebingen

So sieht der Sonntag aus

10:00 Uhr bis 11:00 Uhr

Eintreffen der Wandernden am Sportgelände des SV Bühl, Sengentalstraße 60, 72072 Tübingen.

Die Anzahl der Parkplätze ist begrenzt. Bitte nutzen Sie öffentliche Verkehrsmittel.

Einteilung in die Touren 1, 2, 3 und F.

Zuordnung zu den Wanderführerinnen und Wanderführern. Fliegender Start, sobald die einzelnen Wandergruppen (ca. 30 Personen) vollständig sind.

circa 12:00 Uhr

Die ersten Wandernden kommen zurück. Ausgabe der Spendengutscheine durch die Wanderführerinnen und Wanderführer.

Möglichkeit zur direkten Spende für dein Herzensprojekt auf wirwunder.de/tuebingen beim roten Spendenpavillon.

Bewirtung

SV Bühl

Kinderprogramm

Auf alle Kinder wartet ein tolles „Bewegungsprogramm“.



Die Touren

Der Start- und Zielpunkt ist das Sportgelände des SV Bühl.

Sobald eine Wandergruppe vollständig ist, startet diese.

Die einzelnen Touren führen rund um Bühl. Dabei werden die Naherholungsgebiete Rammert und Bühler Tal entdeckt. (Download als GPX oder PDF unter www.ksk-tuebingen.de/spendenwanderung)

Sie werden jedoch immer zusammen mit einer Wanderführerin oder einem Wanderführer des Schwäbischen Albvereins durchwandert.

Unterwegs gibt es interessante Informationen zu Natur und Umgebung.

Nach der Wanderung kann der Tag gemütlich bei der anschließenden Hockete auf dem Sportgelände des SV Bühl ausklingen.



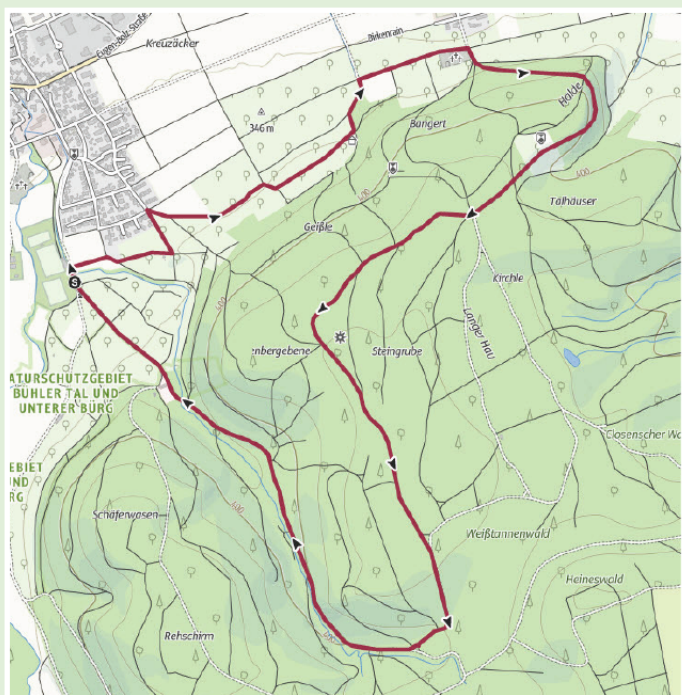
Tour 1 – Kilchberger Runde

7 km

Durch den Streuobstwiesengürtel am Rand des Neckartals geht es Richtung Kilchberg. Vorbei am historischen Obstschützenhäusle und am Friedhof. Auf befestigten Waldwegen führt die Tour hinauf in den Rammert zum Talhäuser, einer Lichtung, die vom CVJM als Sportplatz genutzt wird. An der alten Konfessions-Grenze entlang – vorbei an historischen Marksteinen und durch den „Lothar-Wald“ – wandern wir durchs Sengental am mäandrierenden Trautbach entlang zurück.

i Höhenmeter: +/-130 m Dauer ca. 2,5 Std.

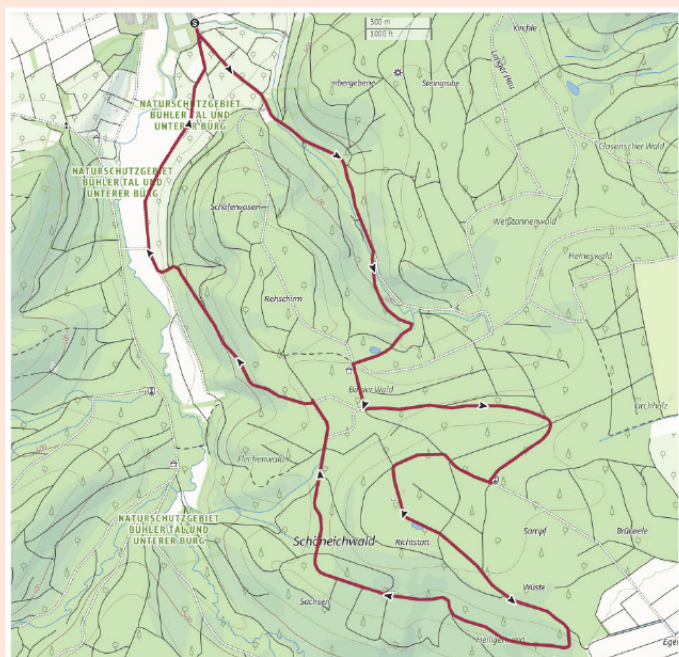
! Diese Tour ist nicht für Kinderwagen geeignet.



Am Bühler Schützenhaus, vorbei am Jesuitenbrünnele, geht es zunächst in das Sengental und damit in den Rammert. Über die Bühlerwaldhütte aufwärts bis zum Grenzpfahl der alten Oberamteigrenze und im Bogen zum Wasserbehälter bei der Hannesle-Hütte weiter auf die Rammert-Höhen. Unterwegs gibt es schöne Ausblicke ins Neckartal. Anschließend führt die Wanderung durch den Heiligenwald oberhalb von Dußlingen, vorbei am Sühnekreuz, abwärts durch den Bühler Wald. Entlang des Schlösslesbergwegs über den Schäferwasen und das Schützenhaus geht es zurück zum Ausgangspunkt.

i Höhenmeter: +/-150 m Dauer ca. 3,5 Std.

Diese Tour ist für Kinderwagen, Laufrad und sonstige Fortbewegungsmittel geeignet. Bitte beachten: Im Auf- und Abstieg sind auch steile Abschnitte.

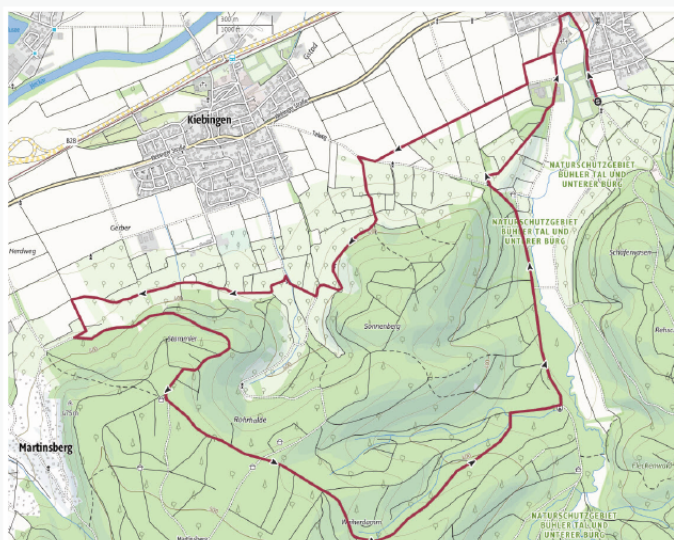


Tour 3 – Kiebinger Runde

12 km

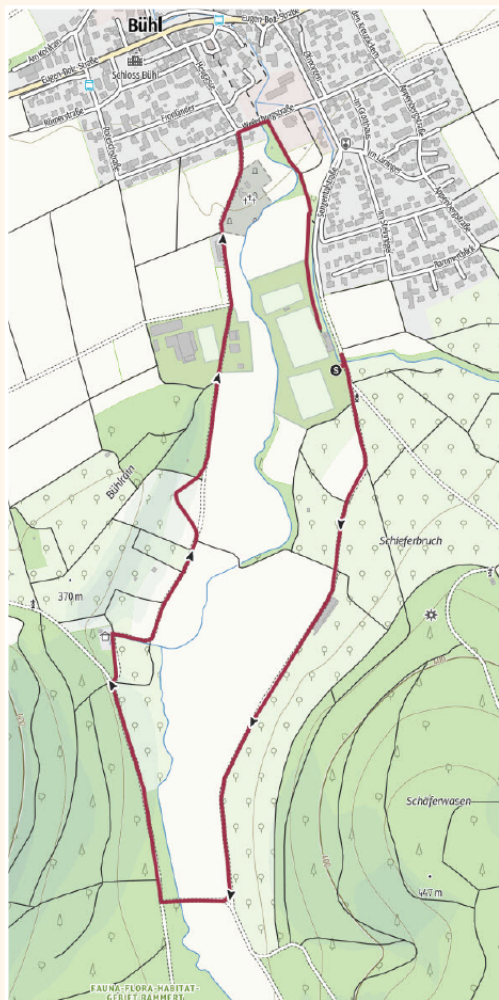
Durch schöne Streuobstwiesen geht es in Richtung Kiebingen. Dabei gibt es schöne Ausblicke ins liebeliche Neckartal mit Heuberg und Wurmlinger Kapelle. Nach einem Anstieg betritt man den Rammert. Weiter geht es vorbei an der Stammler Hütte mit der Überquerung des Überzwerchen Wegs. Auf dem Rennweg führt die Tour dann abwärts ins Bühler Tal, am Waldrand entlang zu einem Kreuz und am Pferdehof vorbei zurück.

- i** Höhenmeter: +/-150 m Dauer ca. 4 Std.
- !** Diese Tour ist nicht für Kinderwagen geeignet.



Tour F – Familientour «ALBärtle» 3,5 km

Alt und Jung gehen gemeinsam am Hochwasserrückhaltebecken vorbei ins Naturschutzgebiet Bühler Tal. Welche Pflanzen die Kinder und Jugendlichen wohl am Wegesrand entdecken? An der Otterfurt wird der Bühlertalbach überquert. Dann laufen wir ein Stück am Wald entlang, durch Streuobstwiesen und am Bühlertalhof vorbei wieder zurück. Unterwegs warten ein paar Überraschungen auf die Jüngeren.



Höhenmeter:
+/-20 m

Dauer ca. 2 Std.

Diese Tour ist
für Kinderwagen,
Laufstad
und sonstige
Fortbewegungsmit
tel geeignet.

Jeder Kilometer zählt

Gemeinsam können wir mehr erreichen.

Unsere WirWunder-Spendenwanderung unterstützt Vereine und gemeinnützige Projekte in unserer Region.

Für jeden gewanderten Kilometer spendet die Kreissparkasse Tübingen einen Euro.

Du entscheidest selbst, wen du mit deinen Kilometern auf der Spendenplattform **wirwunder.de/tuebingen** unterstützt.

Jeder kann helfen

Gemeinsam mit dem Schwäbischen Albverein haben wir vier Wandertouren zusammengestellt, zwischen denen du wählen kannst.

Die Wanderführerinnen und Wanderführer des Schwäbischen Albvereins leiten in Gruppen über die ausgeschilderten Wanderwege.

Die Veranstaltung findet bei jedem Wetter statt. Am Ende der Tour erhältst du einen Spendengutschein für die gelaufenen Kilometer.

Mit dem eingedruckten Spendencode kannst du auf **wirwunder.de/tuebingen** ein Projekt deiner Wahl unterstützen.

Die Gutscheine kannst du an unseren Tablets vor Ort direkt einlösen oder gerne auch erst zuhause.



wirwunder.d



WIRWUNDER

Die Spendenplattform für soziale Zwecke

Gemeinsam helfen hilft: die Plattform der Sparkassen-Finanzgruppe für das Gemeinwohl in Deutschland in Kooperation mit betterplace.org. Mit dieser unterstützen wir Vereine und soziale Projekte im Landkreis Tübingen.

Wie geht das?

Auf WirWunder finden lokale Hilfsprojekte und interessierte Spenderinnen und Spender mit nur wenigen Klicks zusammen.

Vereine und gemeinnützige Institutionen können sich auf WirWunder kostenfrei registrieren, ihre Arbeit vorstellen und ihren aktuellen Unterstützungsbedarf präsentieren.

Und du kannst hier deinem Lieblingsprojekt helfen oder ein neues unterstützungswertes Projekt direkt vor deiner Haustür entdecken.

Die Kreissparkasse Tübingen trägt ihren Anteil bei, indem sie den Betrieb von WirWunder finanziert.



e/tuebingen

Hockete des SV Bühl im Anschluss an die Spendenwanderung

Bewirtung

- Pommes Frites
 - Rote Wurst im Weckle
 - Wurstsalat mit Weckle
 - paniertes Schnitzel mit Pommes Frites
 - Kaffee und Kuchen
 - verschiedene Getränke
-
- vegetarische Pizza und Eis vom Ristorante
Sportheim Bühl

Kinderprogramm

- Bungee-Trampolin
- Fußballbillard
- Hüpfburg
- Stockfangen
- Slackline
- Tischkicker
- Torwand schießen



Antwortkarte

Kreissparkasse Tübingen
Marktkommunikation
Mühlbachackerstraße 2
72072 Tübingen

Jetzt einfach online anmelden:
www.ksk-tuebingen.de/spendenwanderung
Oder Antwortkarte bei einer Filiale der
Kreissparkasse Tübingen abgeben.



Ich nehme an der WirWunder-Spendenwanderung teil:

☐ Tour 1 – 7 Kilometer

☐ Tour 2 – 10 Kilometer

☐ Tour 3 – 12 Kilometer

☐ Tour F – 3,5 Kilometer

Anmeldeschluss ist der 2. Mai 2023

Vor- und Zuname

E-Mail-Adresse

Straße und Hausnummer

PLZ und Ort

Personenzahl

Datum und Unterschrift

Datenschutzhinweis: Diese Daten benötigen wir für die Vorbereitung und Durchführung der Veranstaltung. Eine Verarbeitung oder Nutzung für andere Zwecke erfolgt ohne dein ausdrückliches Einverständnis nicht. Weitere Hinweise unter www.ksk-tuebingen.de/datenschutz. Ein guter Gesundheitszustand ist Voraussetzung für die Teilnahme. Denke bitte an witterungsgerechte Wanderkleidung und geeignetes Schuhwerk.

